

HỘI KIẾN TRÚC SỰ VIỆT NAM

KIẾN TRÚC

ARCHITECTURE JOURNAL OF VIETNAM ARCHITECTS' ASSOCIATION

193 - 05 - 2011 - ISSN 0866 - 8617

NHỊP CẦU KIẾN TRÚC VIỆT NAM - ITALY
VIETNAM - ITALY ARCHITECTURE BRIDGE

Khách hàng / Cliente: Verona Porta Sud S.p.A

Diện tích xây dựng / Superficie:
30.000 m² văn phòng / direzionale,
60.000 m² dịch vụ / terziario,
40.000 công viên công cộng / parco pubblico

Thiết kế / Progetto: Gabbiani & Associati / AIG (Architettura Italia Group)

Tư vấn / consulenti:

Chiến lược phát triển / Strategico: IOC, Verona - Paris

Thiết kế cảnh quan / Paesaggistico: Andreas Kipar, Land Group, Milano - Duisburg

Kiến trúc cao tầng / High rise: Architecture International, San Francisco, CA

Kết cấu / Strutturale: Consorzio Nestor, Verona; Magnusson Klemencic, Seattle, WA

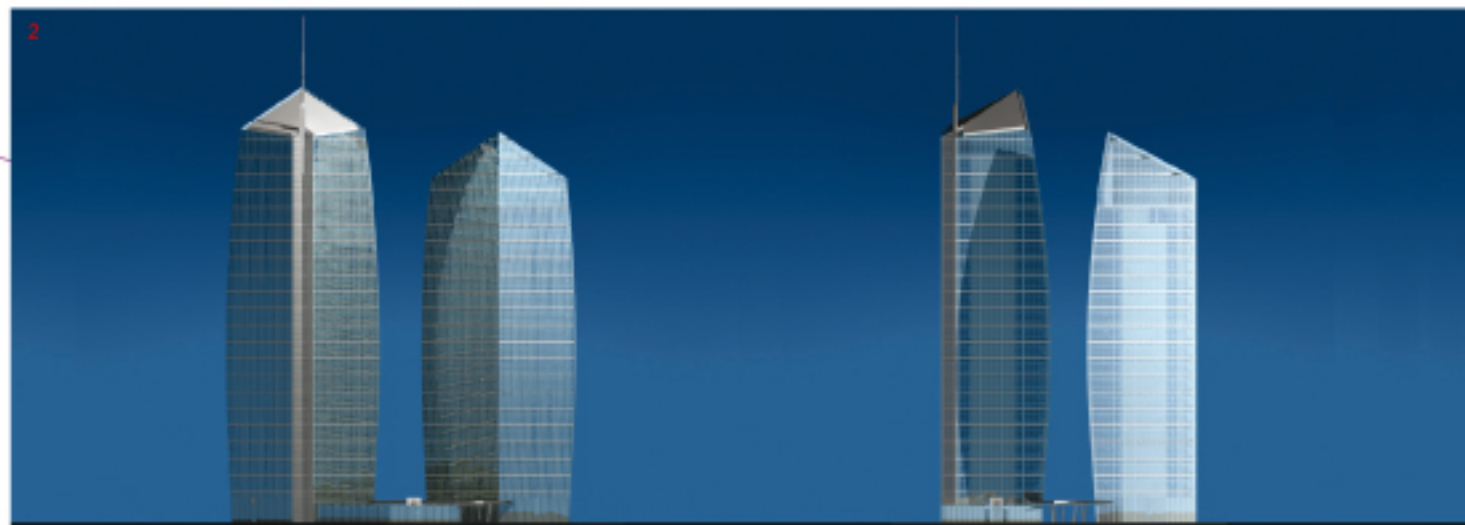
Thiết bị và bền vững sinh thái / Impianti e eco-sostenibilità: Manens - Tés, Verona; WPS Flack + Kurtz, San Francisco, CA

Cứu hỏa / Antincendio: The Fire Consultants, San Francisco, CA

Thang máy / Elevatori: Edgett Williams Consulting Group, Mil Valley, CA

Dự án được kỳ vọng sẽ đem đến một sức sống mới cho vùng ngoại ô đông dân ở phía Nam trung tâm lịch sử của thành phố Verona và bổ sung cho thành phố một diện tích lớn không gian thương mại, giải trí và dịch vụ. Dự án bao gồm hai tòa tháp, hơn 50.000 m² công viên cây xanh, các đường dành riêng đi bộ và xe đạp, một hệ thống đường đô thị trong suốt ngầm và các đề xuất tăng cường giao thông công cộng. Phần đề là một khối đa năng; nó là sự tổng hợp của nhiều khối đặc, xen kẽ nhau với các mảng kính lớn mở ra không gian cảnh quan bên ngoài và các khoảng sáng tổ chức trên các tầng. Vật liệu bao phủ là các phiến đồng đã bị ôxy hóa, được đục lỗ để lọc ánh sáng vào ban đêm và biến công trình thành một chiếc đèn lồng lớn trong công viên. Các tác động môi trường được giảm nhẹ bằng việc sử dụng các thiết bị vận hành nhờ năng lượng tái tạo, vật liệu thân thiện môi trường, hệ thống thụ động và chiếu sáng tự nhiên. Dự án bên cạnh đó còn làm tăng giá trị các kênh dẫn nước tự nhiên và các hàng cây để tạo nên một dòng chảy liên tục cho mặt nước, mảng xanh từ công viên mới tới dòng chảy của dòng sông Adige. Điểm mạnh của dự án chính là khả năng tạo nên một không gian sống động, an toàn cho mọi người để họ có thể dễ tiếp cận và sử dụng cả ban ngày lẫn ban đêm: một dự án được thiết kế với tiêu chí *Design for All*, một dự án của hội nhập và chia sẻ.

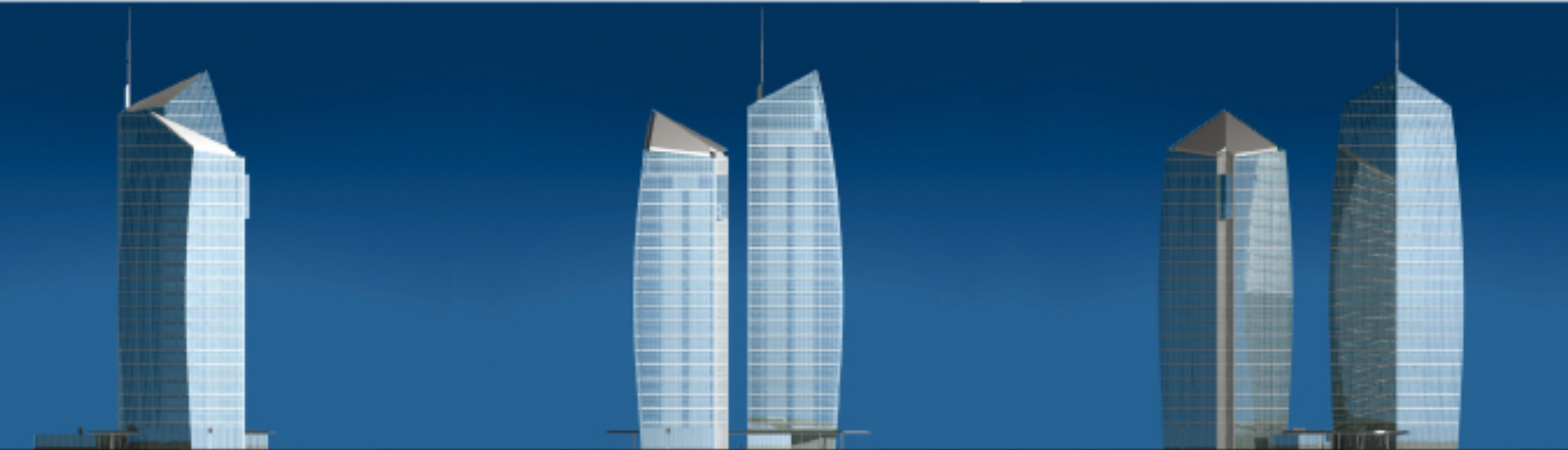
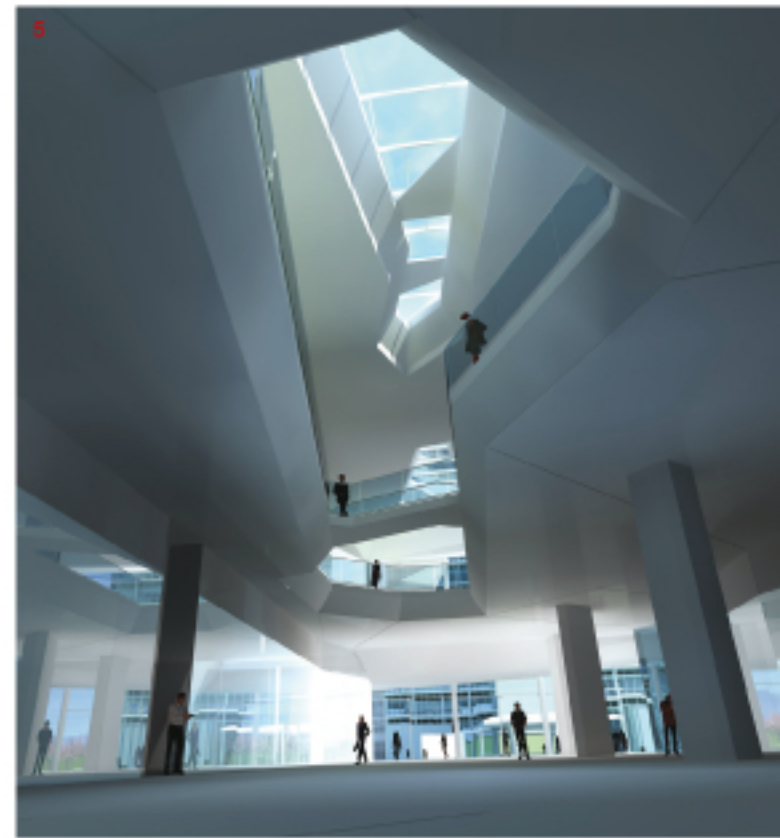
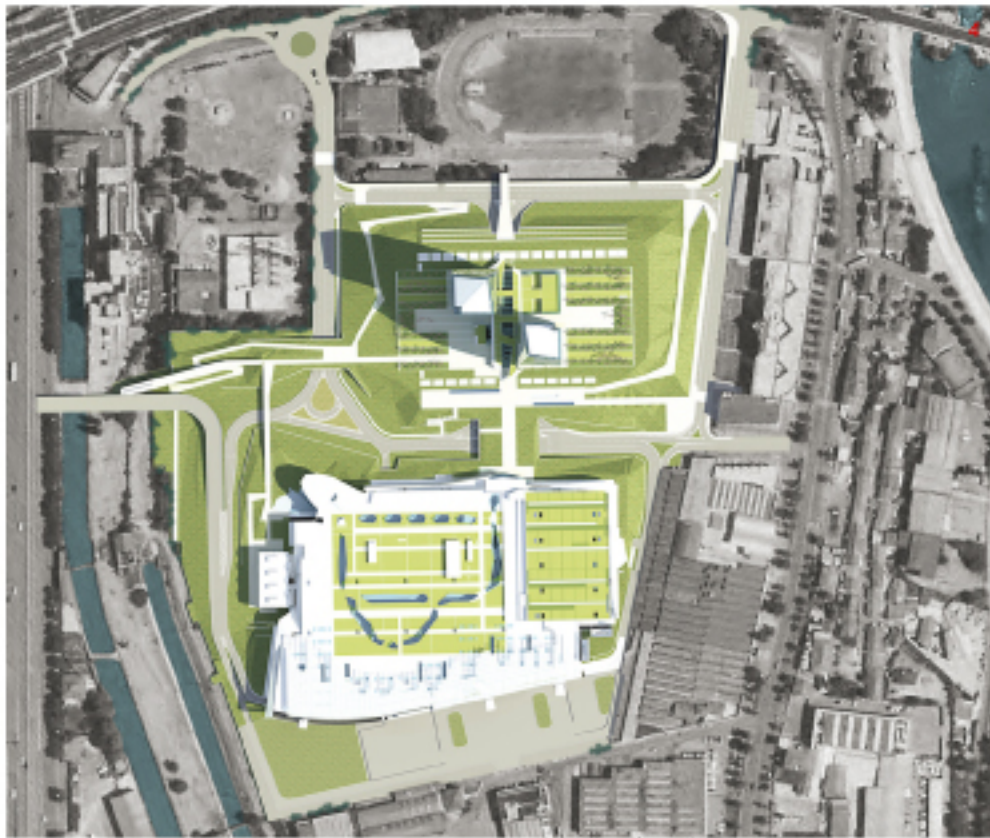
Il progetto, redatto da Gabbiani & Associati, rimette in gioco un'area attigua al centro storico di Verona e collocata allo snodo con i popolosi quartieri sud. Il complesso comprende superfici commerciali e per il tempo libero, complementari a quelle del centro urbano, due torri direzionali di diversa altezza, servizi per la città e un parco di 50.000 mq quadrati. Il progetto organizza percorsi ciclo-pedonali protetti, la viabilità urbana per un raggio di 2 km, gli spazi a servizio del pubblico, i parcheggi, tutti interrati, e il potenziamento del trasporto pubblico. La piastra polifunzionale è costituita da porzioni chiuse, alternate ad ampie vetrate che si aprono sul paesaggio e su luminose piazze coperte a più livelli. Il rivestimento in rame ossidato traforato, filterà di notte la luce come un grande lampione adagiato sul parco. L'impatto ambientale è mitigato da sistemi di produzione di energia che utilizzano fonti rinnovabili, materiali eco-compatibili, tetti verdi, sistemi passivi, con un ampio uso della luce naturale opportunamente schermata. Il progetto valorizza i canali e le sponde alberate del sito, a costituire un continuum di specchi d'acqua e di macchie alberate, dal nuovo parco al vicino corso del fiume Adige. Punto di forza del complesso sarà il suo essere vivo, sicuro e per tutti, utilizzato di giorno e di notte, ricco di funzioni, facile all'accesso e all'uso, in applicazione del Design for All, inteso come progetto per l'integrazione e la condivisione.





1. Bối cảnh đô thị: trục kết nối và trục phát triển dự án / L'inquadramento urbano: le connessioni e gli assi generatori del progetto
2. Tòa tháp "kiểu vờ". Những kinh nghiệm của sự thay đổi / Le "torri danzanti". L'esperienza della variazione
3. Mặt cắt đông-tây. Tòa tháp và trung tâm đa năng / Sezione est-ovest. Le torri e il centro polifunzionale
4. Tổng mặt bằng: công viên, trung tâm đa năng với vườn mái và hai tòa tháp / Planivolumetrico: il parco, il centro polifunzionale con il tetto verde e le torri
5. Nội thất trung tâm mua sắm và khoảng mở trên mái / Vista interna del mall principale a diversi livelli e focolio sul cielo

Images courtesy a Gabbiani & Associati



Khách hàng / Cliente: Commerciale
Brendolan S.r.l.

Diện tích xây dựng / Superficie:
25.000 m² thương mại / commerciale,
11.200 m² văn phòng / direzionale,
29.000 m² nhà ở / residenziale,
3.200 dịch vụ / servizi,
15.000 m² công viên công cộng / parco
pubblico

Thiết kế / Progetto: Gabbiani & Associati
/ AIG (Architettura Italia Group)

Công việc đảm nhận / Prestazione: thiết
kế kiến trúc và thiết kế nội thất, quản lý
xây dựng / progetto architettonico e degli
interni, direzione lavori

Tư vấn / consulenti:

Chiến lược phát triển / Strategico: ICC,
Italiana Centri Commerciali

Kết cấu / Strutture: Giorgio Conte -
Angelo Cenghiano

Thiết bị / Impianti: Manens Intertecnica
S.p.A., - R.C.S. - Studio Protecno S.r.l.

Bản quyền ảnh chụp / Credits
fotografici: Matteo Piazza, Gabbiani &
Associati

Tại cửa ngõ thành phố Legnago, dự án của Gabbiani & Associati đã phục hồi lại khu công nghiệp đã đóng cửa và gắn kết nó với trung tâm cổ của thành phố. Bản quy hoạch xác định không gian linh hoạt, có thể chia nhỏ thành nhiều đơn vị nhưng vẫn giữ được một nhận thức tổng thể: khu mua sắm thương mại ở phía Tây và một quảng trường trung tâm. 15.000 m² công viên nằm bên trục đường sắt thiết kế để kết nối đường nội bộ với các không gian công cộng, công viên và trung tâm lịch sử của thành phố; bên cạnh đó mạng lưới giao thông hiện trạng được cơ cấu lại để giảm bớt tình trạng quá tải. Để giữ lại những kỷ ức của một khu công nghiệp, dự án đã giữ lại các ống khói và nhà máy sấy đồng thời chuyển đổi nó thành một trung tâm đào tạo cho ngành công nghiệp nhẹ. Các đường cong của mặt tiền, các mảng kính lớn và khoảng mở trên mái góp phần tạo nên một tổ hợp nhẹ nhàng với đặc điểm phát triển của dự án. Vật liệu được sử dụng chính là đá cẩm thạch, gỗ, thủy tinh, gạch để gợi nhớ lại chức năng công nghiệp trước kia của khu đất. Các không gian được thiết kế nhằm đem đến hình ảnh đường phố và quảng trường của thành phố châu Âu. Ánh sáng tự nhiên có mặt ở mọi nơi, được điều chỉnh phù hợp với chức năng của không gian sử dụng để giảm năng lượng tiêu thụ và cải thiện môi trường sống cho người sử dụng. Bên cạnh đó, các tấm quang điện lắp trên mái sẽ tiếp tục giảm bớt gánh nặng cho chi phí điện năng.

Alle porte di Legnago, il Piano dello Zuccherificio, redatto da Gabbiani & Associati, recupera un'area industriale dismessa saldandola al centro storico. Il Piano si articola in una zona commerciale e direzionale, a ovest, e in una residenziale e a servizi, ad est, che ruotano intorno al fulcro della "piazza" baricentrica. Un parco di 15.000 mq a lato della ferrovia si collega con percorsi protetti agli spazi pubblici, al parco comunale e al centro storico mentre la viabilità è stata ristrutturata al fine di alleggerire la situazione del traffico. Per mantenere la memoria del sito industriale il progetto ha recuperato, in concorso tra pubblico e privato, la ciminiera e l'essiccatoio, all'interno del quale si è posto un centro di formazione per la piccola industria. L'andamento curvo della facciata, le ampie vetrate e le aperture in copertura, contribuiscono al morbido inserimento del manufatto in un contesto riqualificato. I materiali utilizzati sono il marmo, il legno, il vetro, il mattone a richiamo della funzione industriale precedente. Gli spazi sono studiati per ricordare le vie e le piazze delle città europee. Grande attenzione è posta all'uso della luce naturale, filtrata per contenere i consumi energetici e favorire il benessere ambientale degli utenti. Per la produzione dell'energia si è fatto ricorso al fotovoltaico posto in copertura. La ristrutturazione ha prodotto uno spazio flessibile, suddivisibile in più unità, delle quali si è mantenuta la percezione d'insieme.



1. Chi tiết che nắng đường dạo mái vòm / *Dettaglio del frangisole della galleria*
2. Quy hoạch chi tiết toàn khu và mặt bằng tổng thể dự án / *Piano particolareggiato, progetto planivolumetrico*
3. Mặt cắt đường dạo mái vòm / *Sezione della galleria*
4. Tổng quan khu nhà máy sấy / *Veduta d'insieme del primo piano dell'essiccatoio*
5. Lối vào phía đông / *La lanterna dell'ingresso est in una vista diurna*
6. Nhà máy sấy tái được tái sử dụng. Ảnh chụp ban ngày cho thấy mối liên hệ với cơ ống khói và lối vào phía đông trung tâm đa năng / *Veduta dell'ex essiccatoio riutilizzato. Sullo sfondo la ciminiera e il centro polifunzionale dell'ingresso est in una vista diurna*

Images courtesy a Gabbiani & Associati

